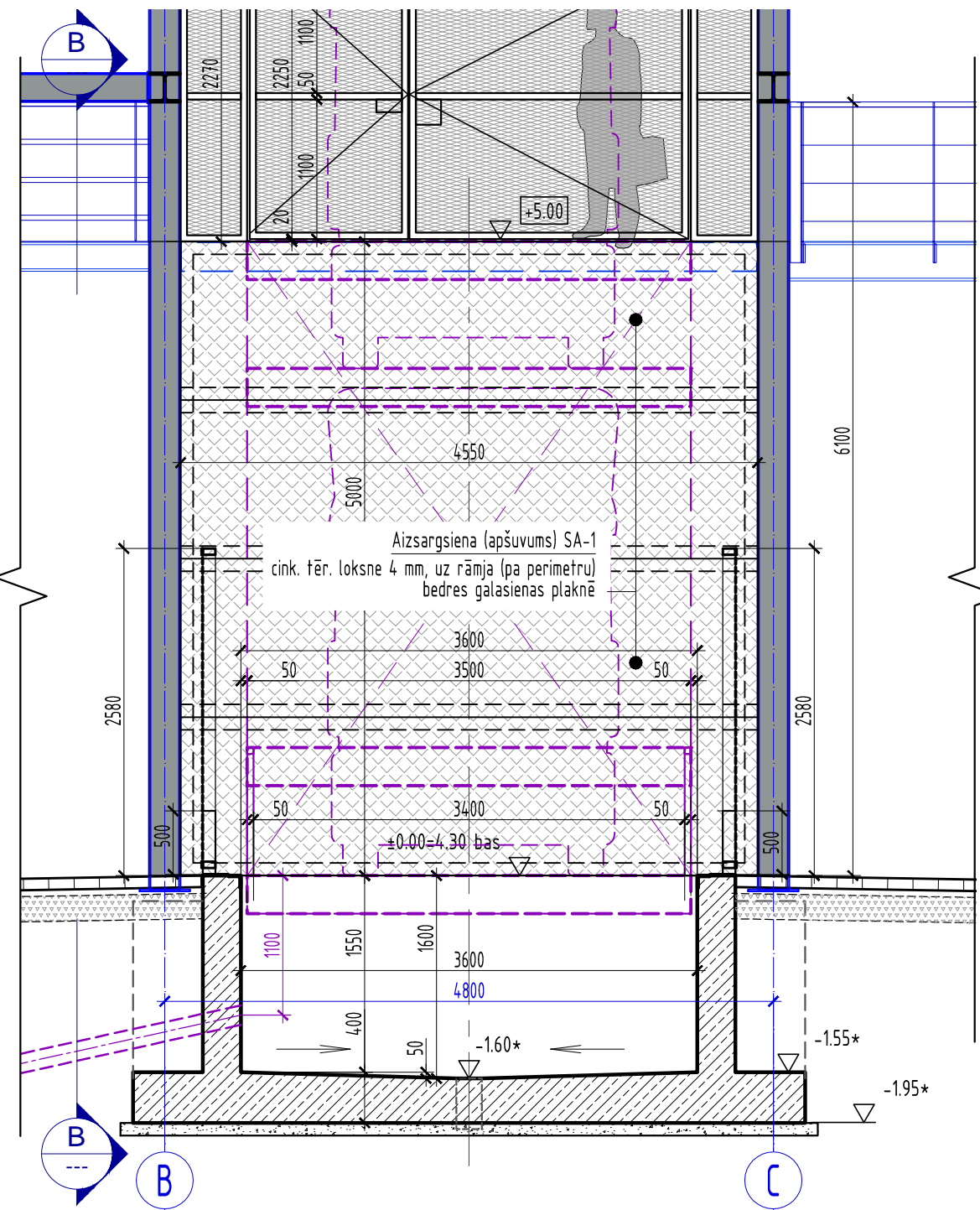
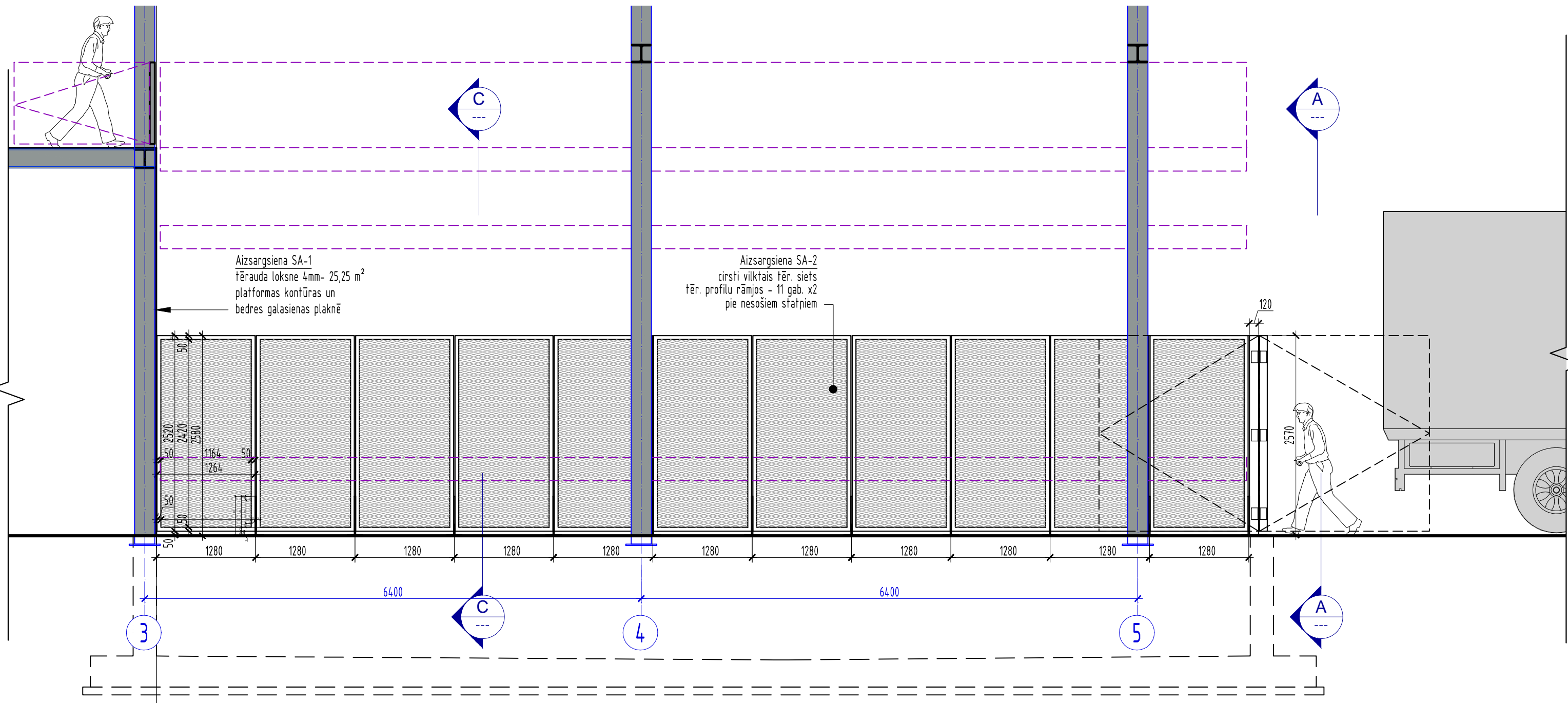


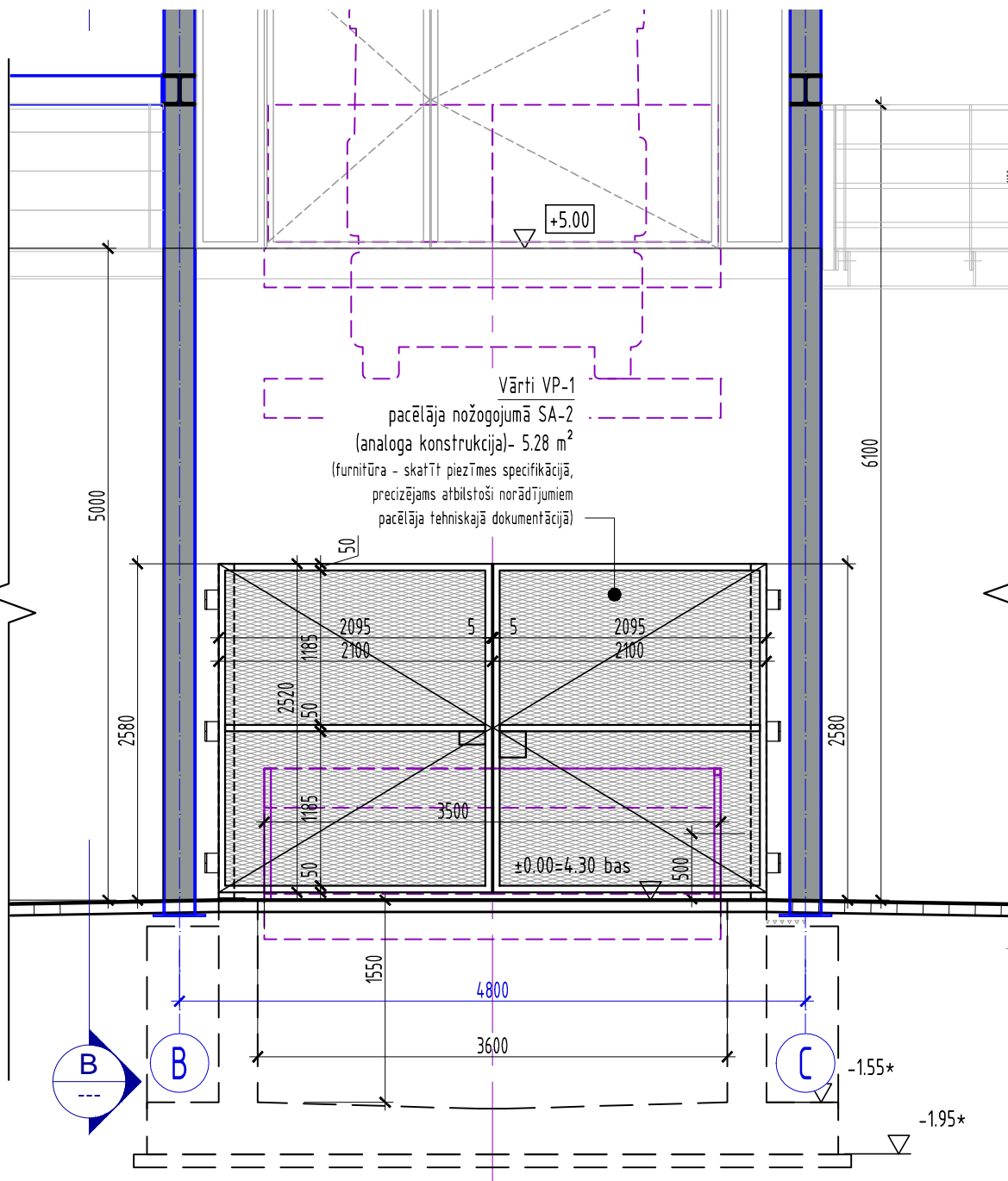
Griezums C-C
(caur pacēlāja bedri,sienas SA-1 pretskats)
M1:50



Griezums B-B
(sienas sānskats asīs 3-5 gar asi B, siena gar asi C-spoļuvvariants)
M1:50



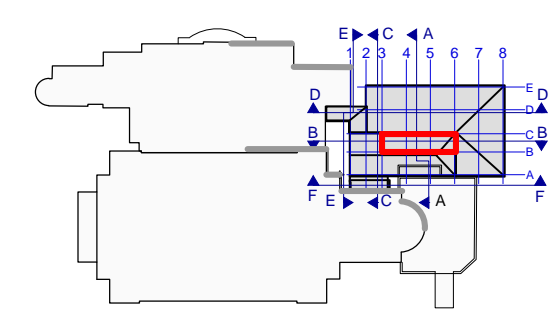
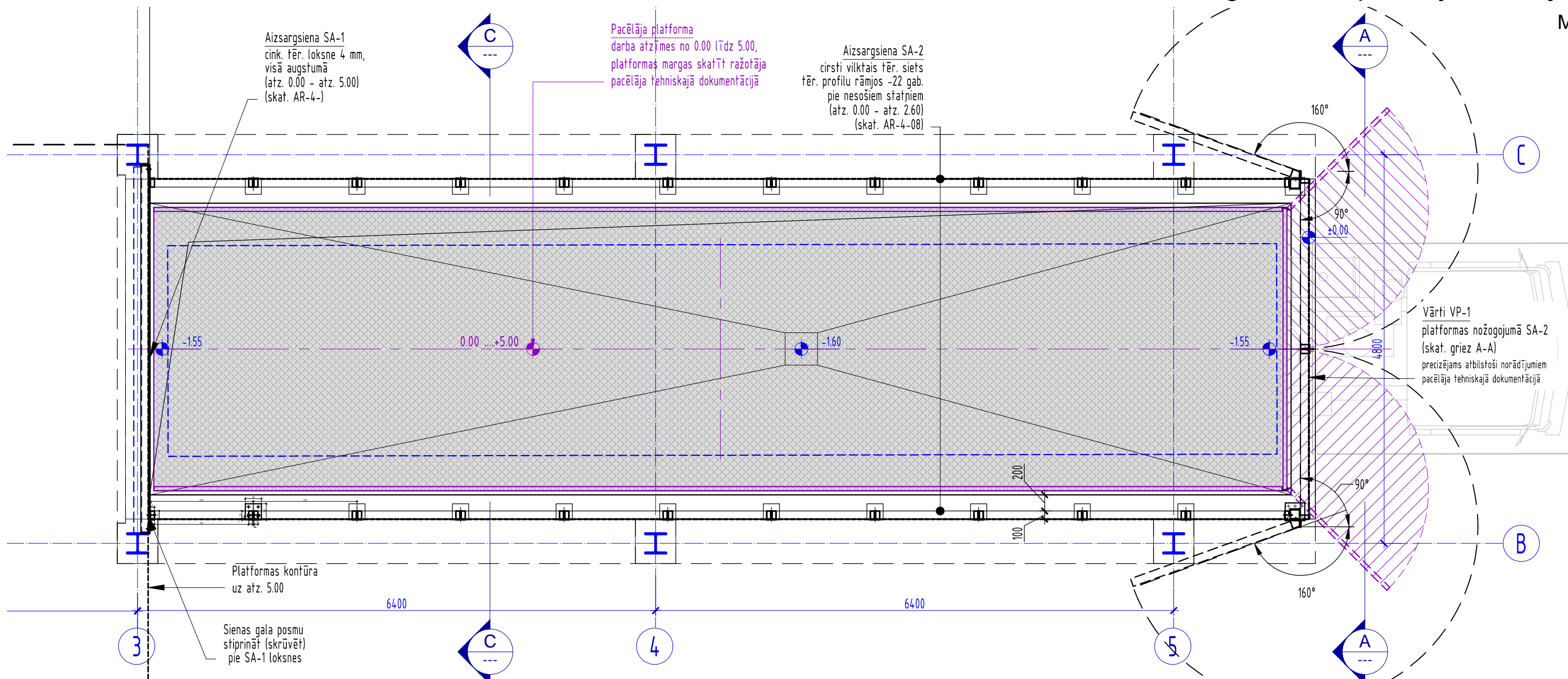
Griezums A-A
(vārti VP-1,pretskats)
M1:50



Pacēlāja nožogojums - aizsargsienas SA-1 ,SA-2 ,pacēlāja vārti VP-1 .
Izstrādājumu un materiālu specifikācija.

Marka	Nosaukums, materiālu apraksts	Daudz. gab.	Apjoms mērv.	Piezīmes
SA-1	Aizsargsiena SA-1(drošības siena pacēlāja bedres galasienas plaknē no 0.00 līmeņa līdz līmenim 5.00) : Cink. tērauda loksne 4 mm, kop. izmērs 4.55 x 5,0 m - 22,75 m² (1,25 x4,55m 4 gab.), stiprinātas ar skrūvēm (iedziļinātas) pie tērauda L 100 mm profilu rāmja (pa loksņu perimetru), Montāžas komplektācijā (ar skrūvēm, uzgriežņiem). Līmeņot bedres galasienas plaknē. Tēra. vienādmalu profils L 100x100x8 sienas montāžai		22.75 m²	Montāžas risinājumus precizēt pēc karkasa montāžas Stiprinājumus pie karkasa saskaņojot ar konstruktoru pirms darbu veikšanas. Precizēt pēc pacēlāja izgatavotāja un uzstādītāja norādījumiem.
			46.1 m	
SA-2	Aizsargsiena SA-2(drošības nožogojums pacēlāja bedrei) : Cirsti vilktais tērauda sieta (CV 17x52 3,0 mm) loksne 1250 x 2500 mm - 3,125 m², tērauda profilu rāmi (caurule 100x50x5, nosegs -sloksne 50x5), izmērs 2520 x1264 mm , rūpn. krāsojums RAL 9007 (precizēt) Rāmju stiprinājumi pie betona apmales -stabiņi : pēda - tērauda loksne 200x200x10 , statnis - tēra. loksne 100x16 L=500 mm , metināta pie pēdas, 4 enkuri Ø 10 *L=180 mm pēdas stiprināšanai pie betona, 3 bulskrūvju Ø 10 , L= 160 komplekti (ar uzgriežņiem)rāmja stiprināšanai pie statņa	22 gab.	70.4 m²	Montāžas risinājumus precizēt pēc karkasa montāžas Stiprinājumus pie konstrukcijām saskaņojot ar konstruktoru pirms darbu veikšanas. Precizēt pēc pacēlāja izgatavotāja un uzstādītāja norādījumiem.
		22 gab.		
VP-1	Vārti VP-1 pacēlāja nožogojuma SA-2 galasienā (divviru): Vērtne - Cirsti vilktais tērauda sieta (CV 17x52 3,0 mm) loksne 2500 x 2080 mm - 5,2 m², tērauda profilu rāmi (caurule 100x50x5, nosegs -sloksne 50x5), izmērs 2520 x 2095 mm , rūpn. krāsojums RAL 9007 (precizēt), Komplektā ar individuāli gatavotām vārtu virām - 3gab., piemērinātām pie vērtnes . Montāžas komplektācijā (skat piezīmes) Vārtu stiprinājumi - vārtu stabi : pēda - tērauda loksne 260x220x10 , vārtu stabi - tēra. caurule 120x120x8 L=2570 mm , metināta pie pēdas, ar nosegtu galu 4 enkuri Ø 14 *L=200 mm pēdas stiprināšanai pie betona, ar 3 virām (stabu daļām) metinātām pie staba	2 gab.	10.6 m²	Montāžas risinājumus precizēt pēc karkasa un pacēlāja montāžas Furnitūra(siedzene) ar pacēlāja drošības automātiku (pacēlāja komplektācijā). Precizēt pēc pacēlāja izgatavotāja un uzstādītāja norādījumiem.
		2 gab.		

Plāna fragments ar pacēlāja izvietošanu
M1:50



PIEZĪMES.

- Izmēri doti milimetros . Augstumu atzīmes dotas metros. Projektētās augstumu atzīmes dotas no pieņemtās objekta relatīvās ± 0.00 atzīmes - pagalma (teritorijas) līmeņa izbūvējamo izkraušanas platformu zonā ,kas atbilst absolūtajai atzīmei 4.30 baltijas augstumu sistēmā (atbilstoši aktuālajam topogrāfiskajam uzņēmumam).
- Visus izmērus un mērvienības pirms būvdarbu uzsākšanas vai pasūtījuma izdarīšanas pārbaudīt. Izmērus nedrīkst noapaļot pēc mēroga. Šaubu gadījumā konsultēties ar būvprojekta autoru.
- Izmēri, kas apzīmēti ar * precizējami uz vietas .
- Esošās ēkas dotas atbilstoši inventarizācijas uzņēmumiem un papildus uzņēmumiem dabā. Papildus esošo būvu uzņēmumi veikti projektējamās nojumes zonā . Parējās esošo ēku daļas rādītas shematiski un fragmentāri.
- AR lapās konstrukcijas dotas shematiski . Skatīt kopā ar BK daļas lapām.
- Visas atsaucies uz iekārtu, materiālu un izstrādājumu izgatavotāju firmām, kuras norādītas būvprojektā, liecina tikai par to kvalitātes un apkalpošanas līmeni. Specifikācijās norādīto iekārtu un materiālu nomaiņa ar citām tehniski analoģām iekārtām un materiāliem ir iespējama, to saskaņojot ar pasūtītāju un projekta autoru.
- Nožogojumu un vārtu risinājumi precizējami atbilstoši pacēlāja tehnisko risinājumu precizēšanas, tajā skaitā pēc pacēlāja vārtu risinājuma precizēšanas, kā arī atbilstoši Lietotāja norādījumiem.

B	A			
KODS	IZMAIŅAS	IZM. IZDARĪJA	DATUMS	
DARBA RASĒJUMS BŪVNICĪBĀI				
IEPRIEKŠĒJS MATERIĀLS APSTIPRINĀSANAI				
CAD RASĒJUMĀ AR ROKU VEIKTAS IZMAIŅAS IR SPĒKĀ, JA APLIECINĀTAS AR BŪVPROJEKTA VADĪTĀJA PARAKSTU.				
PROJEKTĒTĀJS:				
SIA "NAMS, Palasta iela 7, LV 1050, Rīga, tālr. (+371) 67211076, fakss (+371) 67221209, e-pasts: nams@nams.arch.lv				
PASŪTĪTĀJS:				
SIA "Rīgas Nami" Smilšu iela 14, Rīga, LV-1050				
PASŪTĪTĀJA CLIENTS Nr.				
14-13				
BŪVPROJEKTS:				
Islaicīgas lietošanas būve - pacēlājs ar nojumi pie Latvijas Nacionālās operas Aspazijas bulvānis 3, Rīgā				
FAILA NOS.				
LNO_AR-Zogi-Varti-Margas.dwg				
ARHĪVA NR.				
14-13				
BŪVE				
Islaicīgas lietošanas būve - pacēlājs ar nojumi				
DATUMS				
03.02.2015				
RASĒJ. NOSAUKUMS				
PACĒLĀJA AIZSARGSIENAS SA-1,SA-2 PACĒLĀJA VĀRTI VP-1. SPECIFIKĀCIJA				
STADIJA				
TP				
MĒROGS				
1:50				
BŪVPROJ. DAĻ. VAD.:				
S.Nikiforovs				
IZSTRĀDĀJA:				
M.Dakteris				
PROJEKTA DAĻA - RASĒJUMA NR.				
AR-4-08				